

Moderne, großzügige Geschäfts-, Büro- und Praxisfläche in Lübeck zu vermieten!

Es handelt sich um ein kombiniertes Wohn- und Geschäftshaus. Im Erdgeschoss befinden sich bereits ein Fitness-Studio, ein Friseur sowie ein Zahnarzt und in den oberen Etagen Eigentums- und Mietwohnungen. Das unmittelbare Umfeld wird geprägt von Ein- und Mehrfamilienhäusern, so dass sich ein bedeutendes Kundenpotential ergibt.

Mehrere Lebensmittel-Discounter sind in näherer Umgebung ansässig. Ein Sportplatz liegt in ca. 100 m Entfernung. Zum Lübecker Hauptbahnhof sind es nur ca. 8 Minuten zu Fuß.

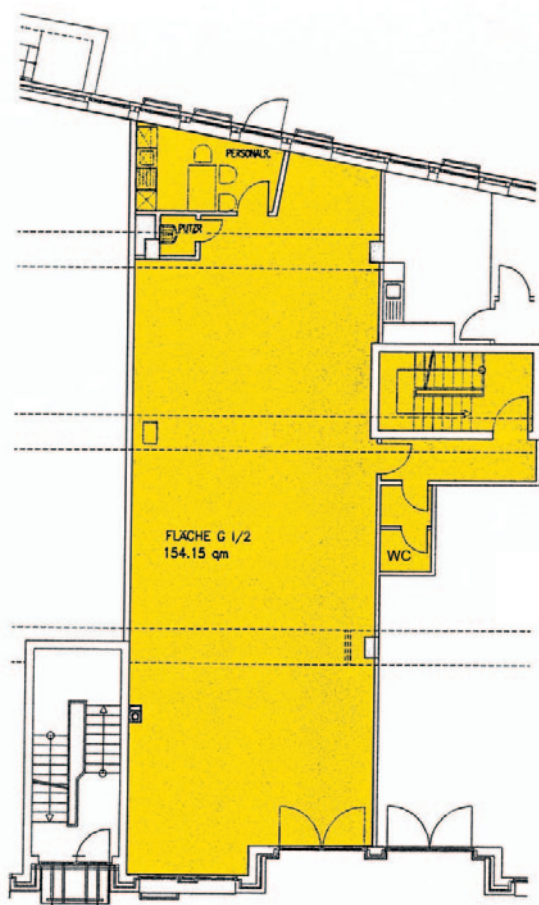
154 m²



Tel. 0 48 21/15 15 15

KLOSTERFORST
IMMOBILIEN

Geschäfts-, Praxis- und Büroräume
Dornestraße 44
23558 Hansestadt Lübeck



Nutzfläche: 185 m²
Ladenfläche: 154 m²

Zum Mietobjekt gehören ein Sozialraum, ein Reinigungsmittelraum mit Ausguss und ein WC. Ein eigenes Treppenhaus führt direkt in den dazugehörigen Keller. Eine Nutzung der Fläche vor der Fensterfront ist, abhängig von der Verwendung, möglich.

Mietpreis auf Anfrage.
Kauf ist möglich!

Tel. 0 48 21/15 15 15

KLOSTERFORST
IMMOBILIEN